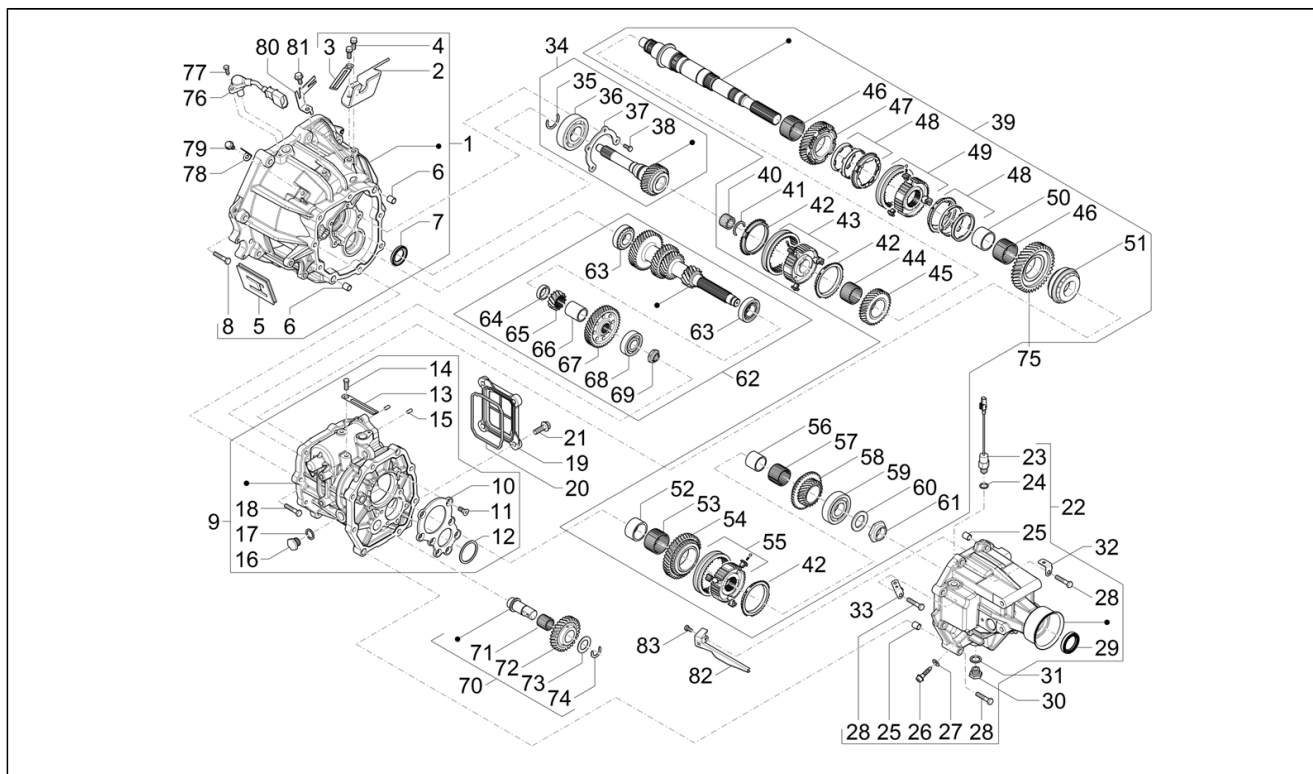


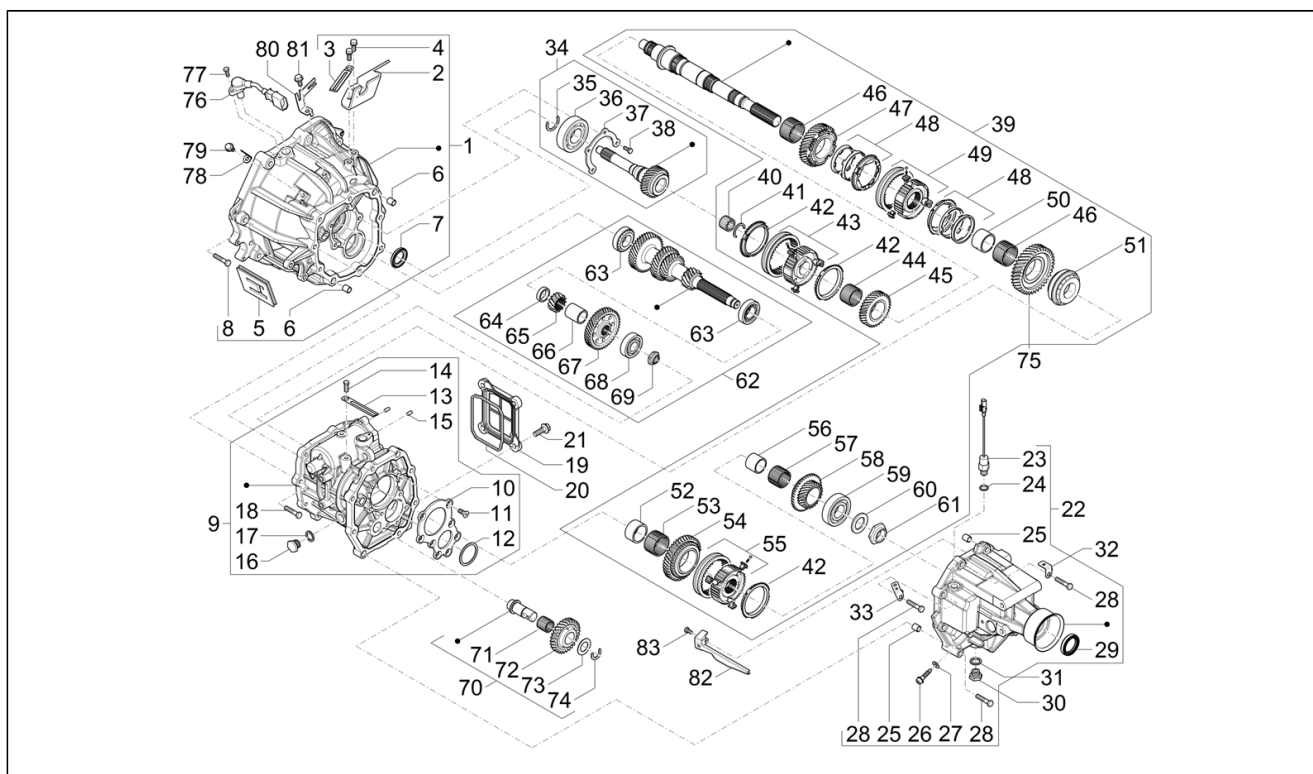
| | |
|-------------|--------------------------|
| Gruppo | 02_Cambio |
| Codice | 02.02 |
| Descrizione | 02_Componenti del cambio |
| Revisione | 1 |



FILTRI: nessuno

| Pos. | Codice | Descrizione | Q.tà | Varianti |
|------|----------|--------------------------------------|------|----------|
| 1 | 1A013700 | Campana frizione | 1 | |
| 2 | 1A013719 | Staffa | 1 | |
| 3 | 1A013709 | Staffa | 1 | |
| 4 | 1A005797 | Vite esagonale con flangia M8x20 | 2 | |
| 5 | 1A013698 | Parapolvere | 1 | |
| 6 | 1A013717 | Grano | 2 | |
| 7 | 1A013696 | Anello di tenuta | 1 | |
| 8 | 1A013718 | Vite testa esagonale flangiata | 9 | |
| 9 | 1A013694 | Scatola cambio intermedia | 1 | |
| 10 | 1A013699 | Coperchietto | 1 | |
| 11 | 1A013706 | Vite testa esagonale flangiata M8x20 | 8 | |
| 12 | 1A013705 | Guarnizione di regolazione | 1 | |
| 13 | 1A013709 | Staffa | 1 | |
| 14 | 1A005797 | Vite esagonale con flangia M8x20 | 1 | |
| 15 | 1A013720 | Grano | 2 | |
| 16 | 1A013702 | Tappo filettato | 1 | |
| 17 | 1A013701 | Rondella piana | 1 | |
| 18 | 1A013718 | Vite testa esagonale flangiata | 3 | |
| 19 | 1A017324 | Coperchio PTO completo | 1 | |
| 20 | 1A019867 | Guarnizione PTO | 1 | |
| 21 | 1A019685 | Vite TE flangiata | 4 | |
| 22 | 1A013695 | Coperchio scatola cambio | 1 | |
| 23 | 1A013721 | Sensore retromarcia | 1 | |
| 24 | 1A013722 | Guarnizione | 1 | |
| 25 | 1A013717 | Grano | 2 | |
| 26 | 1A013707 | Vite testa esagonale flangiata | 1 | |
| 27 | 1A016608 | Rondella piana | 1 | |

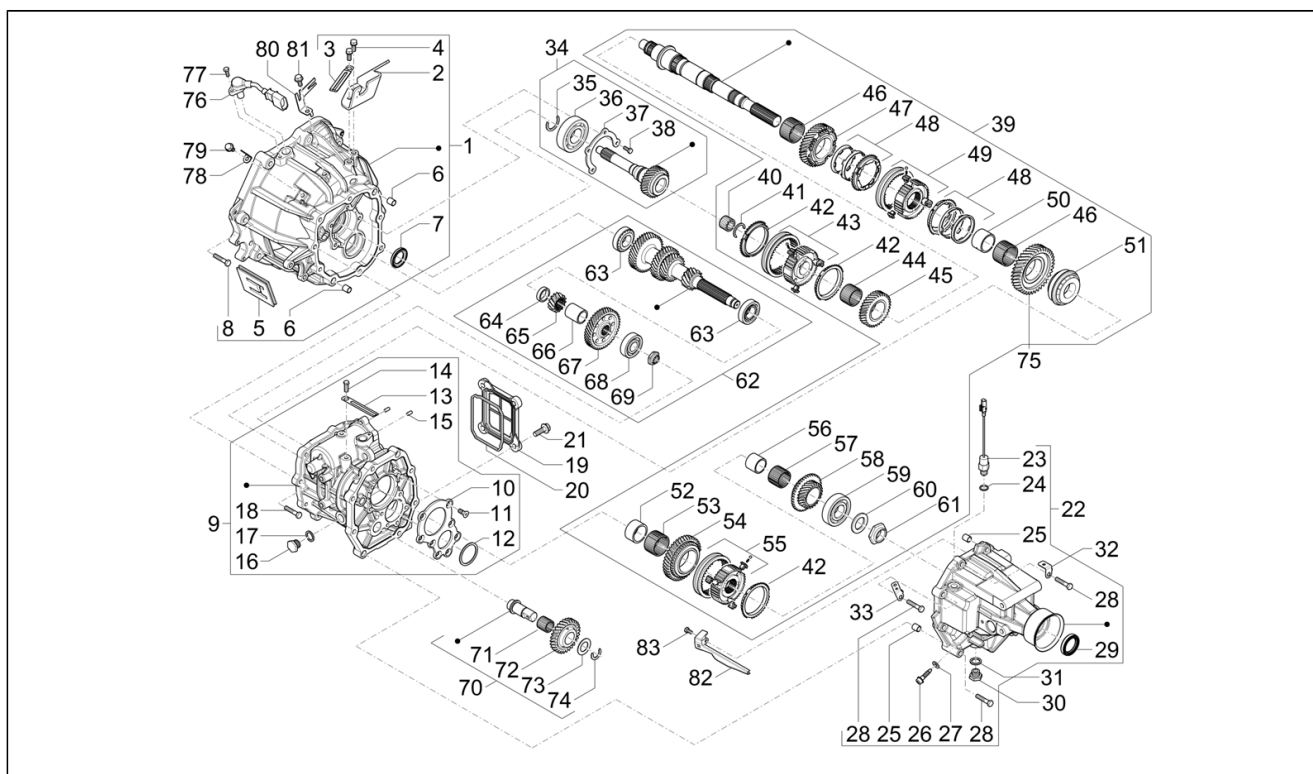
| | |
|-------------|--------------------------|
| Gruppo | 02_Cambio |
| Codice | 02.02 |
| Descrizione | 02_Componenti del cambio |
| Revisione | 1 |



FILTRI: nessuno

| Pos. | Codice | Descrizione | Q.tà | Varianti |
|------|----------|--|------|----------|
| 28 | 1A013711 | Vite testa esagonale flangiata | 8 | |
| 29 | 1A013697 | Anello di tenuta | 1 | |
| 30 | 1A019688 | Tappo scarico olio cambio | 1 | |
| 31 | | Descrizione mancante | 1 | |
| 32 | 1A019681 | Staffa | 1 | |
| 33 | 1A019682 | Staffa | 1 | |
| 34 | 1A013726 | Albero di trasmissione in ingresso | 1 | |
| 35 | 1A013723 | Anello elastico | 1 | |
| 36 | 1A013724 | Cuscinetto a sfere | 1 | |
| 37 | 1A013725 | Piastra ritegno cuscinetto | 1 | |
| 38 | 1A005735 | Vite testa esagonale flangiata M6x16 | 4 | |
| 39 | 1A016672 | Albero di trasmissione secondario | 1 | |
| 40 | 1A013727 | Cuscinetto a rullini | 1 | |
| 41 | 1A013728 | Anello elastico | 1 | |
| 42 | 1A013729 | Anello sincronizzatore | 3 | |
| 43 | 1A013730 | Assieme sincronizzatore alta velocità | 1 | |
| 44 | 1A013731 | Cuscinetto a rullini | 1 | |
| 45 | 1A013732 | Ingranaggio condotto 3a marcia | 1 | |
| 46 | 1A013736 | Cuscinetto a rullini | 2 | |
| 47 | 1A013738 | Ingranaggio condotto 2a marcia | 1 | |
| 48 | 1A013739 | Gruppo sincronizzatore 1a e 2a marcia | 2 | |
| 49 | 1A013740 | Assieme sincronizzatore bassa velocità | 1 | |
| 50 | 1A013740 | Assieme sincronizzatore bassa velocità | 1 | |
| 51 | 1A013743 | Cuscinetto a sfere | 1 | |
| 52 | 1A013744 | Boccola cuscinetto a sfere | 1 | |
| 53 | 1A013751 | Cuscinetto a rullini | 1 | |
| 54 | 1A013752 | Ingranaggio condotto retromarcia | 1 | |

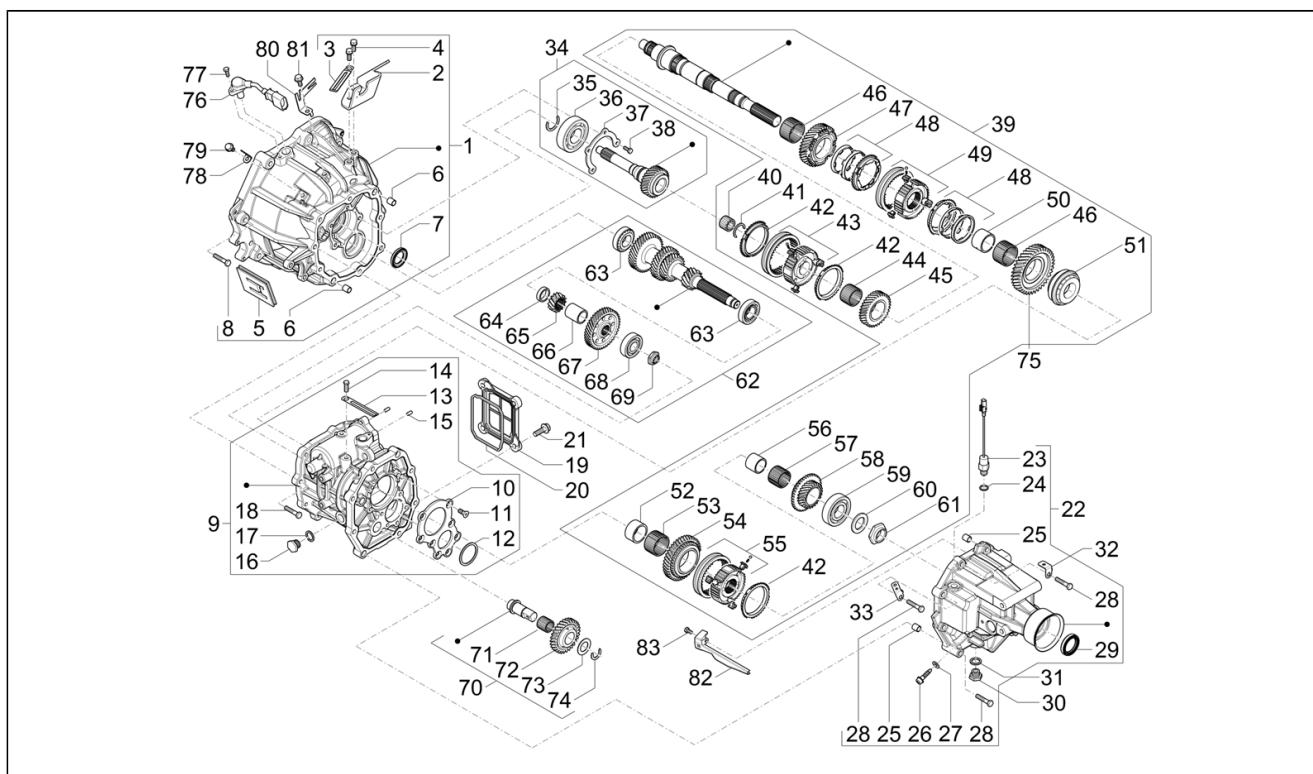
| | |
|-------------|--------------------------|
| Gruppo | 02_Cambio |
| Codice | 02.02 |
| Descrizione | 02_Componenti del cambio |
| Revisione | 1 |



FILTRI: nessuno

| Pos. | Codice | Descrizione | Q.tà | Varianti |
|------|----------|---|------|----------|
| 55 | 1A013753 | Assieme sincronizzatore 5a marcia e retromarcia | 1 | |
| 56 | 1A013754 | Boccola cuscinetto a sfere | 1 | |
| 57 | 1A013755 | Cuscinetto a rullini | 1 | |
| 58 | 1A013757 | Ingranaggio condotto 5a marcia | 1 | |
| 59 | 1A013759 | Cuscinetto a sfere | 1 | |
| 60 | 1A013758 | Rondella piana | 1 | |
| 61 | 1A013760 | Dado di bloccaggio | 1 | |
| 62 | 1A013766 | Albero cambio secondario | 1 | |
| 63 | 1A013765 | Cuscinetto a sfere | 2 | |
| 64 | 1A013767 | Distanziale | 1 | |
| 65 | 1A013768 | Ingranaggio conduttore retromarcia | 1 | |
| 66 | 1A013769 | Distanziale | 1 | |
| 67 | 1A013771 | Ingranaggio conduttore 5a marcia | 1 | |
| 68 | 1A013772 | Cuscinetto a sfere | 1 | |
| 69 | 1A013773 | Dado di bloccaggio | 1 | |
| 70 | 1A013774 | Albero inversore retromarcia | 1 | |
| 71 | 1A013775 | Cuscinetto a rullini | 1 | |
| 72 | 1A013776 | Ingranaggio inversore retromarcia | 1 | |
| 73 | 1A013777 | Rondella piana | 1 | |
| 74 | 1A013778 | Anello elastico | 1 | |
| 75 | 1A013742 | Ingranaggio condotto 1a marcia | 1 | |
| 76 | 1A018637 | Sensore giri motore | 1 | |
| 77 | 1A005569 | Vite testa esagonale flangiata | 1 | |
| 78 | 1A019866 | Staffa supporto connettore sonda lambda | 1 | |
| 79 | 1A005532 | Vite testa esagonale flangiata M8x16 | 1 | |
| 80 | 1A019684 | Staffa | 1 | |
| 81 | 1A005532 | Vite testa esagonale flangiata M8x16 | 1 | |

| | |
|-------------|--------------------------|
| Gruppo | 02_Cambio |
| Codice | 02.02 |
| Descrizione | 02_Componenti del cambio |
| Revisione | 1 |



FILTRI: nessuno

| Pos. | Codice | Descrizione | Q.tà | Varianti |
|------|----------|--------------------------------------|------|----------|
| 82 | 1A019689 | Raccogliore olio | 1 | |
| 83 | 1A016609 | Vite testa esagonale flangiata M6x16 | 1 | |